



**Die Kinderkirche**  
**IN PORZ**

[www.kiki-porz.de](http://www.kiki-porz.de)

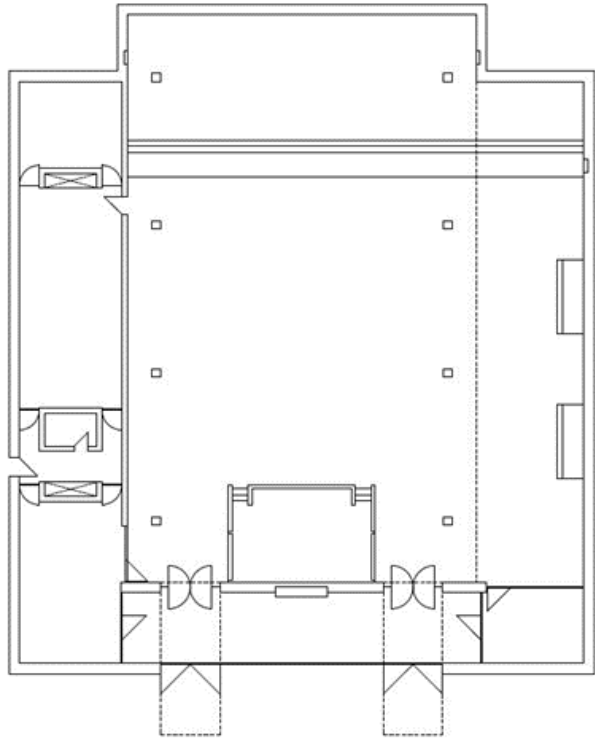
[www.katholisch-in-porz.de](http://www.katholisch-in-porz.de)

Die Kinderkirche in Porz befindet sich noch im Aufbau.

Die Eröffnung feiern wir am 21. November.

Hier gibt es nähere Infos, was gerade im Kirchraum in  
Christus König Wahnheide passiert...

Zur Eröffnung wird die Seite [kiki-porz.de](http://kiki-porz.de)  
freigeschaltet.



**Christus König – Wahnheide**

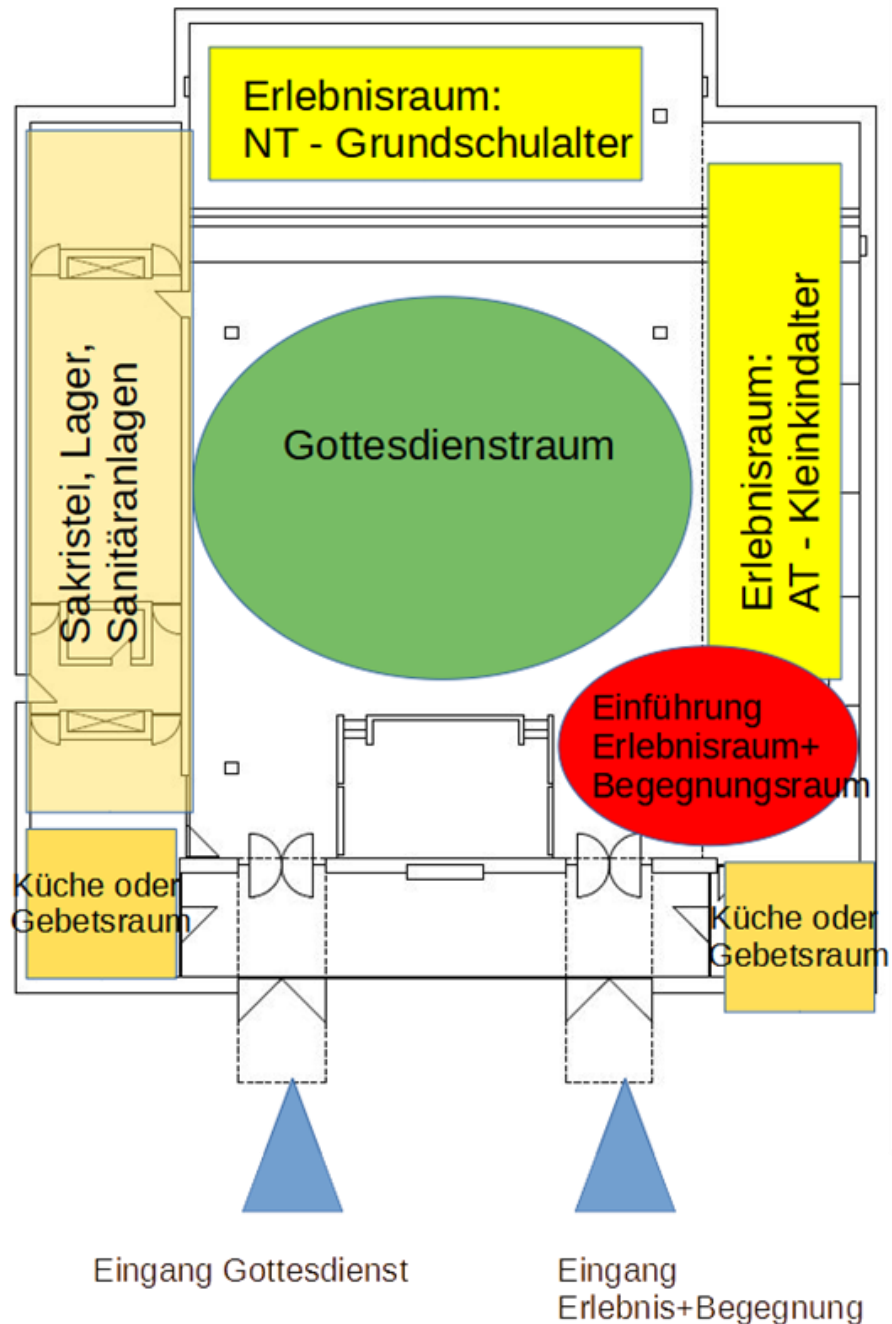
**Kinderkirche**

**Was passiert in den nächsten Wochen?**



**Die Kinderkirche**  
IN PORZ

[www.kiki-porz.de](http://www.kiki-porz.de)  
[www.katholisch-in-porz.de](http://www.katholisch-in-porz.de)



# Erlebnisraum

## Begegnungsraum

## Gottesdienstraum

Das Konzept der Kinderkirche sieht für den Kirchraum Christus König mehrere „Räume“ vor mit je unterschiedlicher Ausrichtung.



**Die Kinderkirche**  
IN PORZ

[www.kiki-porz.de](http://www.kiki-porz.de)  
[www.katholisch-in-porz.de](http://www.katholisch-in-porz.de)

**Die Baumaßnahme braucht Geduld...**

**Die Kinderkirche soll am 21. November zum Patrozinium starten – mit dem, was bis dahin umsetzbar ist.**

## **Gottesdienstraum**

Das Zentrum des Kirchraums wird als Raum für das Feiern der Gottesdienste gestaltet, damit Kinder und Familien den Gottesdienst aktiv mitfeiern können.

Bunte Stühle für Erwachsene lassen den Raum freundlich wirken. Passende Stühle und Hocker ermöglichen es Kindern im Kleinkind- und Kindergartenalter, gut zu sitzen.

Der Gottesdienstraum soll flexibel bestuhlbar sein.



**Die Kinderkirche**  
IN PORZ

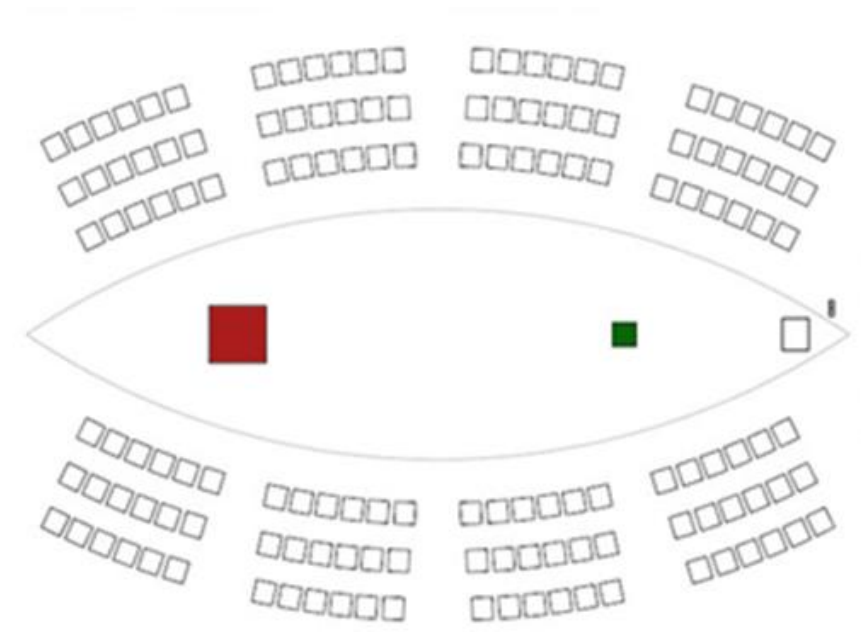
[www.kiki-porz.de](http://www.kiki-porz.de)  
[www.katholisch-in-porz.de](http://www.katholisch-in-porz.de)

# Gottesdienstraum

## Die Grundform für den Gottesdienst ist die Ellipse

Zunächst werden Ambo und Altar genutzt und in Form der Ellipse aufgestellt.

Die gottesdienstliche Gemeinschaft versammelt sich um eine gemeinsame Mitte. Im Ellipsenmodell, oder auch bi-polarer Communioraum genannt, ist diese Mitte nicht ein Punkt oder ein einzelnes Zentrum: So wie eine Ellipse um zwei Brennpunkte konstruiert ist, so versammelt sich auch die Gemeinde in der Eucharistie um die beiden Pole, den Altar und den Ambo – Zeichen für das Mahl und das Wort. Das eigentliche Zentrum, die Mitte des Raumes bleibt im Ursprung leer und lässt Raum für die Begegnung mit Gott. Sie kann uns zum Zeichen der Unbegreifbarkeit Gottes werden. Im Familiengottesdienst kann sie aber auch gefüllt werden, z.B. durch eine Szene mit biblischen Erzählfiguren oder



# Begegnungsraum

Der Begegnungsraum bietet bequeme Sitzgelegenheiten (Sofas, Sessel) und die Möglichkeit zum Austausch, Gespräch, Verweilen bei einem unkomplizierten Zugang zu Kaffee, Getränke und Kekse (Automat, Gepa). Perspektivisch soll in der Nähe eine Küche eingebaut werden.

## Familienpastorale Ausrichtung – konkrete Planungen des Konzeptkreises

**Singkreis:** Eltern mit Kindern (auch mit ganz Kleinen), evtl. 14 tagig, 30 Minuten, Auffuhrungen + Beteiligung in Gottesdiensten, Leitung: Ramona Moller

**Regelmaige Familientage/ Nachmittage:** Kirchenjahr erleben, zusammen gestalten, singen, Impulse mitnehmen, Gottesdienstliche Elemente integrieren, z.B. Segen (*Konkretes Beispiel: Familienaktion zu Pfingsten 2021*)

**Gottesdienstideen:** Stationen-Gottesdienste, um den Kirchraum zu erleben und kennen zu lernen; Fragegottesdienste

Usw.





## Verortung und Vernetzung der katholischen Kitas in Porz

- Der Kirchraum + rel.-päd. Programm angelehnt an die Feste im Kirchenjahr als Angebot für die Kitas
- Die Kitas können den Raum der Kinderkirche auch für ihre eigenen Gottesdienste **nutzen**. Nächste Schritte: Frau Flötotto (Erzieherin der Kita Christus König) hat das Programm der Kinderkirche mit religionspädagogischen Einheiten durch das Kirchenjahr für das Kita-Jahr 2021/2022 vorbereitet und ist als Ansprechpartnerin für interessierte Kitas zur Verfügung.



## Nutzung für religionspädagogische Fortbildungen

- Fortbildungstage, z.B. „Gott spielt immer mit“.
- religionspädagogischer Arbeitskreis und religions-pädagogischer Tag
- Auf Zukunft hin können **Vernetzung und Unterstützung** der katholischen Einrichtungen in Porz in der Kinderkirche eine Verortung finden (ähnlich vielleicht einer Katholischen Jugendagentur für den Bereich der Jugend) mit Fortbildungs- und Schulungsangeboten ebenso wie Materialausleihe.
- Aber auch im ehrenamtlichen Bereich, z.B. von Kinderliturgiekreisen, Kleinkindergottesdienstkreisen etc. könnte die Kinderkirche ein verlässlicher Ansprechpartner in Sachen **Befähigung, Qualifizierung, Begleitung, Vernetzung** und Unterstützung sein, z.B. Gottesdienstleiterkurse für die Kinderliturgie, Materialkisten zum Ausleihen für bestimmte Themen.



Die KinderKirche  
IN PORZ

[www.kiki-porz.de](http://www.kiki-porz.de)  
[www.katholisch-in-porz.de](http://www.katholisch-in-porz.de)

# Bibel-Erlebnisraum

## Erlebnisausstellung für Kinder und Familien

Zusammenarbeit und Konzeption mit der Abteilung Familienpastoral im Erzbistum.

(Erfahrungen mit der Ausstellung „Himmelfahrt und Aschenkreuz“)



Die Kinderkirche  
IN PORZ

[www.kiki-porz.de](http://www.kiki-porz.de)  
[www.katholisch-in-porz.de](http://www.katholisch-in-porz.de)



Zitate aus den Gästebüchern

Seite Hand



# Bibel-Erlebnisraum

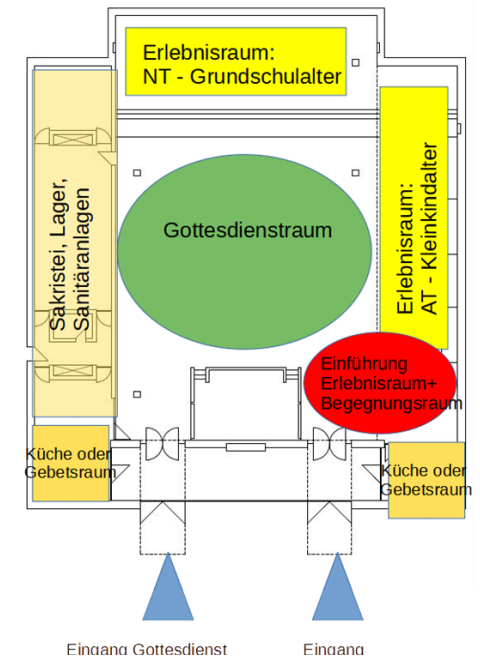
## Langfristige Planung

Für einen späteren Zeitpunkt ist als Start in die Mitmachausstellung ein Bibel-Informationen-Raum geplant, in dem die Außentür als Buchdeckel gestaltet wird. Besuchende gehen durch Buchdeckel in das ‚Buch der Bücher‘. Der Innenraum präsentiert sich in der Wandbespannung als Bibliothek. Das Zentrum bildet die Lagerfeuerschale (LED-betrieben) mit Rundum-Sitzmöglichkeiten als Raum für Begegnung, Kommunikation und Bildung. An den Wänden verteilt sind die Entwicklungsschritte der Bibelentstehung zu sehen: von der Lagerfeuer-Erzählstätte über schriftliche Versatzstücke (Papyri/ Geheimschriften entschlüsseln), Schriftrollen, Handschriftliche Bücher, Bibeldruck-Faksimiles, Bibeln der neueren Zeit, Kinderbibeln bis zur digitalen Bibel. Ebenfalls integriert: Wandtafel fürs Aufzeichnen eigener Geschichten mit Gott

## Aktuelle Planung

Eine Stele zur Erklärung und Einleitung in die ersten Stationen der Ausstellung sowie ein Bücherregal mit verschiedenen Bibelausgaben.

Für die Eröffnung im November plant das Team die Umsetzung der ersten zwei bis drei Spielstationen des Alten Testaments:



**Die Kinderkirche**  
IN PORZ

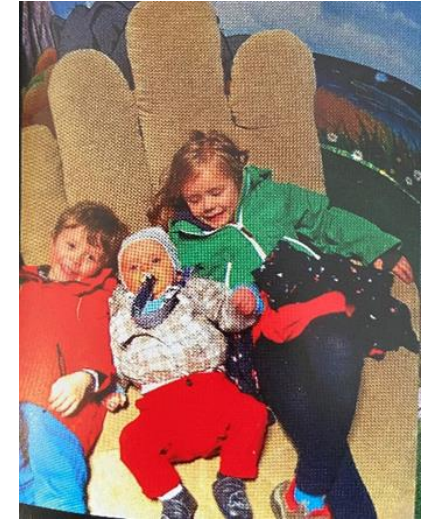
[www.kiki-porz.de](http://www.kiki-porz.de)  
[www.katholisch-in-porz.de](http://www.katholisch-in-porz.de)

# Konkret – Bibel-Erlebnisraum – 1. Station: Schöpfung

In dieser Station werden die Eltern auf den Hintergrund der beiden Schöpfungsberichte hingewiesen und wie sie im Licht der naturwissenschaftlichen Erkenntnisse lesbar sind und für den persönlichen Glauben von Bedeutung bleiben können. Ein besonderer Schwerpunkt liegt bei der Erschaffung des Menschen als Abbild Gottes mit der Verantwortung für die Schöpfung.

Die Kinder werden an dieser Station eingeladen, sich als Teil der Schöpfung in Gottes Hand wahrzunehmen und zugleich die Vielfalt der Schöpfung im Taschenlampenbild zu entdecken. Auch die Verantwortung des Menschen für die Schöpfung (Mitmenschen, Tiere, Pflanzen) wird thematisiert.

Hierbei unterstützen die große Hand zum Reinlegen, zwei sensorische Spielwände, der Film „Und dann kam ich“, Spiegel, usw.



## Bibel-Erlebnisraum – 2. Station: Noah

Nach den Fluterfahrten vom Sommer 2021 muss die Bibelgeschichte von der Arche Noah und der großen Flut für Eltern und Kinder differenziert eingeleitet und in ihrem Kontext gedeutet werden. Der Schwerpunkt liegt hier im Bundschluss Gottes mit den Menschen und dem sichtbaren Zeichen des Regenbogens als Bundeszeichen.

Für die Spielstation ist ein Kletterschiff vorgesehen, ein Tiermemory als Klappwand sowie weiteres Spielmaterial (Regenbogen, Holztiere etc.)



Die KinderKirche  
IN PORZ

[www.kiki-porz.de](http://www.kiki-porz.de)  
[www.katholisch-in-porz.de](http://www.katholisch-in-porz.de)

## Konkret – Bibel-Erlebnisraum – 3. Station: Abraham

Diese Station widmet sich Abrahams Berufung und der Verheißung, die Gott für ihn hat. Er soll Stammvater eines großen Volkes werden. Gottvertrauen und den Mut, Schritte ins Ungewisse und in eine neue Unsicherheit zu gehen, sind Thema an dieser Station.

Sichtbar wird ein biblisches Erzählzelt, das einlädt die biblischen Geschichten miteinander auszutauschen. Ein Sternenhimmel wird an die Decke projiziert und ein Balancierweg lässt die Kinder auch unsichere Wege erfahren und meistern.



# Weitere Planungen für die Zukunft

4. Station: Jona – der Prophet

5. Station: Psalmen

Ehemaliger Altarraum: Spielangebot rund um das Neue Testament.

1. Station: Info zur Entstehung des NT

2. Station: Jesus- Geschichten: Bibelbild, Bibel-Spielbühne mit Filmmöglichkeit, usw.

3. Station: Paulus / Apostelgeschichte: Reisen und Briefe



**Die Kinderkirche**  
IN PORZ

[www.kiki-porz.de](http://www.kiki-porz.de)  
[www.katholisch-in-porz.de](http://www.katholisch-in-porz.de)



# Was läuft gerade im Hintergrund und wie geht es weiter?

- Anschaffung von Mobiliar – z.B. Stühle, gemütliche Möbel für den Begegnungsraum
- Entwicklung eines Designs, eines Logos, Internetseite, Instagram-Account etc.
- Entwicklung und Bau der Spielstationen
- „Aufhübschen“ im Bereich des ehemaligen Seitenschiffs (Wandvorhänge etc.)
- Kleinere Malerarbeiten
- Sponsorsuche – Wenn jemand, jemanden kennt... Bitte melden!
- Für den Umbau soll die Kirche vom 8.-21. November geschlossen werden
- Planung Patrozinium und Eröffnung der Kinderkirche am 21. November



**Die Kinder Kirche**  
IN PORZ

[www.kiki-porz.de](http://www.kiki-porz.de)  
[www.katholisch-in-porz.de](http://www.katholisch-in-porz.de)